



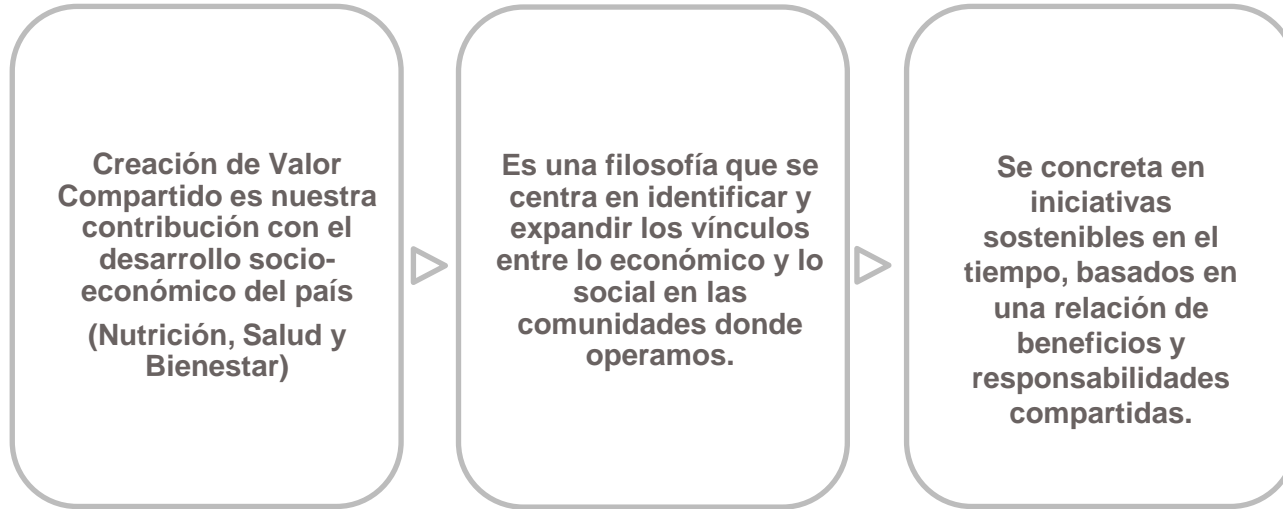
## **Creación de Valor Compartido**

Nutrición | Agua | Desarrollo Rural

# Propósito y Valores de Nestlé

Nuestro Propósito	 <b>Mejorando la calidad de vida y contribuyendo a un futuro más saludable</b>		
Nuestros Valores	<b>Valores basados en el respeto</b>		
Áreas de Impacto	 <b>PARA PERSONAS Y FAMILIAS</b> <b>PARA NUESTRAS COMUNIDADES</b> <b>PARA EL PLANETA</b>		
Cómo tenemos impacto	posibilitando vidas más saludables y felices <ul style="list-style-type: none"><li>• Ofreciendo opciones más saludables y sabrosas.</li><li>• Motivando a las personas a llevar un estilo de vida más saludable</li><li>• Desarrollando, compartiendo y aplicando conocimientos nutricionales</li></ul>	ayudando a desarrollar comunidades más prósperas y auto suficientes <ul style="list-style-type: none"><li>• Fomentando el desarrollo rural</li><li>• Respetando y promoviendo los derechos humanos.</li><li>• Promoviendo el empleo digno y la diversidad</li></ul>	preservando los recursos para las generaciones futuras <ul style="list-style-type: none"><li>• Cuidando del agua</li><li>• Actuando contra el cambio climático</li><li>• Conservando el medio ambiente</li></ul>

# ¿Qué es CVC?



**10 programas**  
**Presencia en todo el territorio nacional**  
**+100 mil beneficiarios**  
**Foco: nutrición, desarrollo rural y agua**

# Nuestros programas



Plan de Fomento  
Lechero



**Creación de Valor Compartido**  
Nutrición | Agua | Desarrollo Rural



Nestlé

# Programa Global Niños Saludables Nutrir



Inició en **2007**. Objetivo: Mejorar los hábitos alimentarios en niños (6 – 12 años), a través de actividades lúdicas-educativas. Presente: Táchira, Apure, Mérida, Lara, Carabobo, Aragua, Dto. Capital y Sucre.

El Pensum actual en Venezuela incluye tres módulos:

- Alimentación balanceada
- Actividad física
- Higiene y manipulación de alimentos

**Logros 2016:**

- 40.070 niños
- No de escuelas: 118
- Módulo alimentación ajustado a realidad país-taller nutricional
- Incorporación del componente agua en pensum
- Jornadas de salud (dos veces x año). Comunidad piloto: Aragua y Caracas.

**Retos 2017:**

- **Medición: cambio de hábito. Escuela piloto en Maturín (comunidad cacaotera)**
- Nutrir 2.0
- Huertos escolares



# Escuela del Sabor

Creado en **2013**. Objetivo: **promover la consolidación de emprendimientos en el área culinaria.**

## Módulos del programa:

- Capacitación culinaria y nutricional
- Capacitación financiera, legal y asesoría personalizada

**Cobertura:** Aragua, Carabobo, Mérida, Caracas, Lara, Sucre y Táchira.

## Logros 2016

- **412 egresados vs 393 egresados en 2015. Total desde 2013: 1200**
- Medición: consolidación del modelo de negocio y refuerzo formación nutricional.
- Fase 2: talleres especializados: RRSS, seguridad en la cocina, servicio de atención al cliente, marketing.
- **Alianzas:** créditos a través de la Banca/facilidad de acceso a nuestro portafolio

## Retos 2017

**KPI's: IDH:** Consolidación modelo de negocio y dominio del componente nutricional



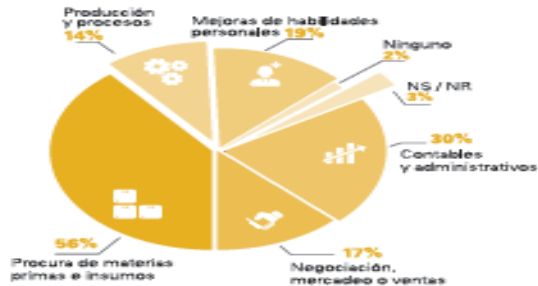
# Medición: Escuela del Sabor

## Vida sana y salud:

**32 emprendedores** conocen lo que es la Tabla Nutricional y 27 la revisan en los alimentos que compran, incrementando el consumo semanal de hortalizas, frutas y verduras.

## Formación para el trabajo:

**Al menos ocho de cada diez emprendedores** entrevistados afirmaron haber reforzado su conocimiento **administración, contabilidad, finanzas, mercadeo y atención al público**, sin descontar el fortalecimiento de habilidades personales valiosas para mejorar su negocio.



El principal medio de financiamiento es el de **aportes propios (59 %)**; en segundo lugar (17 %) son préstamos de amigos y familiares. Solo 14 % utiliza la banca a través de tarjeta de crédito y línea de crédito. 6 % utiliza vías asociativas de financiamiento informal, y 2 % prestamistas.

CREACIÓN DE VALOR COMPARTIDO • 2016 | 47

# Agua para la vida



Nace en el **2014**. Se ejecuta de la mano con el Instituto Interamericano de Cooperación para la Agricultura (IICA). Presente en: Aragua, Carabobo, Mérida,, Lara, Sucre y Táchira y Caracas.

## Talleres:

- Conservación del agua
- Calidad del agua y nutrición
- Gestión de agua

## Logros 2016:

- **Beneficiarios:** +40.000 personas vs 1.821 personas en 2015

Logro 2016: componente agua como eje transversal en los programas sociales

## Retos 2017:

- Incorporación del componente agua en Plan Cacao
- **KPIs:** % reducción en consumo y % mejora en calidad



# Voluntarios



Creado en **2011** con el objetivo de generar espacios que permitan a los **colaboradores** donar su tiempo, trabajo y talento a personas necesitadas en sus comunidades vecinas.

Ubicados en **18 localidades** a nivel nacional, cada una está representada por un coordinador del programa.

**750 voluntarios** distribuidos a nivel nacional

## Retos 2016-2017:

- Inducción a coordinadores
- **Embajadores CVC ...influencers**

# Henri Pittier



ALIANZA PARA EL CONOCIMIENTO  
INSTITUTO VENEZOLANO SUIZO  
HENRI PITTIER



Creado en 2007. Objetivo: **formar jóvenes** entre 14 y 18 años **como técnicos y aprendices** en las áreas de **mecánica-electricidad en mantenimiento y electromecánica industrial**. Se ejecuta en el Estado Aragua.

**Beneficiarios desde 2012:** 32 jóvenes.

Nestlé Venezuela forma parte de las empresas que integran “Alianza para el Conocimiento” quienes junto con la Cámara Venezolana Suiza apoyan esta iniciativa.

## Retos 2017

- Desarrollo de capacidades/habilidades
- Incorporación del Instituto como beneficiario de los programas Nutrir, EDS y Agua
- **Incorporación de KPIs:** impacto en productividad/calidad de vida

# Plan Nescafé



El plan tiene como objetivo **capacitar y transferir tecnología para la mejora de los cultivos del café**. Surge en Nestlé Venezuela en el **2014** de la mano de la Universidad Centro-occidental Lisandro Alvarado.

Este proyecto se ejecuta en el estado Lara.

## Principales actividades:

- Sustitución de matas por plantas Cafeto
- Asesoría para el control de infecciones en plantaciones
- Técnicas para incrementar producción y calidad
- Asesoría sobre técnicas de montaje de viveros en tubetes

## Logros 2016:

- 15.000 plantas sembradas
- 150 caficultores capacitados

# Plan Cacao

Programa que inicio en el **2007** de apoyo integral al productor de cacao que presta asistencia técnica y social con el propósito de **fortalecer la capacidad productiva de las plantaciones** y contribuir con el desarrollo y bienestar de los productores, familias y comunidades.

## Objetivos:

- Capacitación en manejo del cultivo
- Producción de fertilizantes orgánicos
- Mejoramiento genético en las fincas
- Aumentar la producción y calidad del cacao
- Sostenimiento del cultivo a largo plazo

## Logros 2016

- **900 productores.**
- Medición sobre calidad e vida: remodelación de vivienda, Afiliación HCM/IVSS, e incorporación de tecnología).
- Jornada de salud: comunidad cacaotera.

## Retos 2017

- Jornada de salud (Post Ver avances. Comunidad piloto: Cumboto (estado Aragua).



# Medición: calidad de vida Plan Cacao

## Resultados 2013



29% realizó alguna modificación en su vivienda

8 de cada 10 hogares:



Opción atención médica preferida:



- Hospital Público
- Barrio Adentro
- El Ambulatorio

11% Seguro privado

## Resultados 2016

Más del 85% de los productores entrevistados tiene mejor Calidad de Vida



63% realizaron mejoras en la vivienda: reparaciones o cambios de los pisos, techos, cocina o baños.

Construcción de nuevas viviendas.

9 de cada 10 hogares cuentan con electrodomésticos tales como:



Se registra un incremento en el acceso a:



Opción atención médica preferida:



- Hospital Público
- Barrio Adentro
- El Ambulatorio
- Consulta privada



16% Seguro privado

49% Asiste a Consulta Privada cuando lo necesita

# Plan de desarrollo agrícola e industrial



Programa integral de **capacitación técnica-social** orientado al desarrollo de **agricultores y proveedores industriales** que Nestlé Venezuela desarrolla desde el **2013** en **32 rubros** con el apoyo de la Universidad Lisandro Alvarado y el Instituto Interamericano de Cooperación para la Agricultura.

Estamos presentes en 22 estados del país con 520 agricultores de los cuales 64 son industriales

## Áreas de apoyo:

- Buenas prácticas agrícolas
- Transferencia tecnológica
- Organización empresarial
- Desarrollo económico
- Desarrollo social
- Sostenibilidad medio ambiental

<b>Rubros destacados</b>	
✓ Maíz	✓ Maíz
✓ Cúrcuma	✓ Espinacas
✓ Coco	✓ Ajo
✓ Arroz	✓ Orégano
✓ Piña	✓ Comino
✓ Naranja	✓ Jengibre
✓ Cilantro	✓ Zanahoria
✓ Avena en hojuelas	✓ Maní
✓ Harina de avena	✓ Concha de naranja
✓ Cambur	✓ Pasta
✓ Mango	✓ Carne de costilla
✓ Miel	✓ Extracto de malta

# Plan de Fomento Lechero



Creado en 2005 para brindar apoyo integral al productor de leche, a su familia y la comunidad. Apuntando a **optimizar la cantidad y calidad de los sistemas de producción de leche** en Apure, Barinas Portuguesa y Táchira.

## Pilares Fundamentales

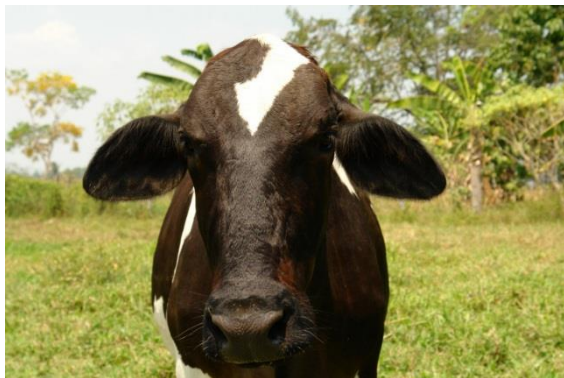
- Transferencia de tecnología.
- Mejoramiento nutricional.
- Mejoras en la calidad e inocuidad de la leche.
- Sostenibilidad.

## Logros 2016:

- +800 productores
- Capacitación ajustada a realidad: pastos y forrajes, alimentación alternativa y gestión de finca.
- Medición sobre calidad de vida de productores: remodelación de vivienda, Afiliación HCM/IVSS, e incorporación de tecnología).

## Retos 2017

- Diplomado para productores: diseño de contenido y alianza con universidad



# Medición: calidad de vida PFL

## Resultados 2013



22% realizó alguna modificación en su vivienda

8 de cada 10 hogares:



Cuando requieren atención médica acuden a:



Hay 168 trabajadores contratados en el 2013

## Resultados 2016

Más del 85% de los productores entrevistados tiene mejor Calidad de Vida



36% realizaron mejoras en la vivienda: reparaciones o cambios de los pisos, techos, cocina o baños.

Construcción de nuevas viviendas.



45% de los productores reportan mejoras en la finca.

9 de cada 10 hogares cuentan con electrodomésticos tales como:



Se registra un incremento en el acceso a:



No hay internet en la zona.



Cuando necesitaron atención médica la primera opción es la Consulta Privada seguido por Hospital Público, Barrio Adentro y el Ambulatorio.



Hay 281 trabajadores contratados en el 2016



# Iniciativa por los Jóvenes

Ejecutado en 2015 para capacitar a los jóvenes entre 18 y 30 años

## Objetivo:

Contribuir con la formación de las próximas generaciones.

## Logros 2016



Nestlé

iniciativa por los  
**JÓVENES**

- **4.735 Jóvenes** entrenados en nuestros programas de inserción laboral.

- **17 alianzas** en el sector académico, público y organizaciones no gubernamentales

- **69 jóvenes contratados**

- **104 practicantes seleccionados**

## Retos 2017

- Entrenar a 5.000 jóvenes más.

- Hacer alianzas con empresas del sector privado para replicar Iniciativa Por Los Jóvenes.

- Incrementar empleabilidad a través del portal



Nestlé

# CVC contribuye a la consecución de los ODS



# CVC contribuye a la consecución de los ODS



*Para que una empresa pueda avanzar  
y ser exitosa, las comunidades donde  
está presente también deben avanzar.*

*Empresa sostenible y comunidades  
sostenibles*